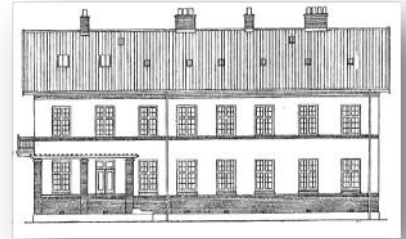


Vedtægter Foreninghuset Sundholmsvej 8



§ 1. Navn og Hjemsted

- Stk. 1 Foreningens navn er Foreningshuset Sundholmsvej 8
Stk. 2 Foreningens hjemsted er Sundholmsvej 8, 2300 Kbh S.

§ 2. Formål

- Stk. 1. Foreningshuset Sundholmsvej 8 er almennyttig og non profit.
Stk. 2. Foreningen driver og udvikler Foreningshuset Sundholmsvej 8. Foreningen skal støtte og udvikle kulturelle og sociale netværk i lokalområdet.
Foreningshuset Sundholmsvej 8 er et tværfagligt socialt og kulturelt arnested, hvor projekter og aktører beriger og udfordrer hinanden via videndeling og samarbejde.

§3. Medlemskab og medlemstyper

- Stk. 1. Som A-medlemmer optages privatpersoner, netværksgrupper, selvejende institutioner eller foreninger, der arbejder non-profit og tilslutter sig foreningens formål. A-medlemmer er stemme- og opstillingsberettigede. Formanden skal vælges blandt A-medlemmerne.
Stk. 2. Som B-medlemmer optages partipolitiske organisationer, boligorganisationer og offentlige organisationer, der arbejder non-profit og tilslutter sig foreningens formål. B-medlemmerne er stemme- og opstillingsberettigede, dog ikke til posten som formand.
Stk. 3. Som C-medlemmer kan optages enhver organisation, der arbejder non-profit, og som ønsker at benytte huset som fast arbejdsplads. C-medlemmer er forpligtet til at betale for en kontorpakke og en forbrugspakke til dækning af fællesudgifter. C-medlemmerne er stemmeberettigede og udpeger selv op til 2 repræsentanter til bestyrelsen.
Stk. 4. Indmeldelsen træder i kraft ved indbetaling af kontingent til foreningens konto.
Stk. 5. Kontingentsatser betales årligt forud og fastsættes for hver medlemstype på generalforsamlingen.
Stk. 6. Medlemmer kan ekskluderes, hvis de modvirker foreningens formål, ikke overholder betalingsfrister eller groft overtræder husordenen for Foreningshuset Sundholmsvej 8. Eksklusionen træder i kraft fra bestyrelsens beslutning herom. Det ekskluderede medlem kan forelægge eksklusionen til endelig afgørelse på en generalforsamling.
Stk. 7. Opsigelse af medlemskab skal ske skriftligt og træder i kraft, så snart kontingent og andre økonomiske mellemværende er afregnet. Der skal afregnes til og med datoen for modtagelse af den skriftlige opsigelse.

§4. Generalforsamlingen

- Stk. 1. Generalforsamlingen er foreningens højeste myndighed.
Stk. 2. Ordinær generalforsamling afholdes en gang årligt inden udgangen af marts. Den indkaldes med fire uges varsel til medlemmerne og skal indeholde dagsordenen.
Stk. 3. Alle medlemmer, der før generalforsamling har betalt skyldigt kontingent, er stemme- og valgberettiget. Der kan ikke stemmes ved fuldmagt, men medlemmer er valgbare til tillidsposter,

hvis der foreligger tilsagn fra dem. Hver deltager på generalforsamlingen har kun én stemme, uanset hvor mange foreninger, deltageren repræsenterer. Hver forening har én stemme.

Stk. 4. Dagsorden skal mindst indeholde følgende punkter

- Valg af dirigent
- Valg af referent
- Valg af stemmeudvalg
- Bestyrelsens beretning og visioner for det kommende år
- Fremlæggelse af regnskab for Foreningshuset Sundholmsvej 8
- Fastsættelse af kontingent
- Indkomne forslag
- Budget
- Valg for 2 år: Formand i lige år. Kasserer i ulige år. 3 bestyrelsesmedlemmer: 2 i ulige år 1 i lige år. 2 suppleanter for 1 år
- Valg af revisor og revisorsuppleant for 1 år
- Eventuelt

Stk. 5. Forslag til behandling på generalforsamlingen, skal være bestyrelsen i hænde 14 dage før afholdelsen. Revideret regnskab, budget samt indkomne forslag skal sendes ud til medlemmerne senest 7 dage før afholdelsen.

Stk. 6. Beslutninger afgøres ved simpelt flertal og håndsoprækning. Skriftlig afstemning kan begæres af et medlem, og anvendes altid ved valg til tillidsposter, hvor der er flere opstillede end pladser.

Stk. 7. Vedtægtsændringer kræver dog 2/3 flertal og træder i kraft på den generalforsamling, de vedtages på.

§5. Ekstraordinær generalforsamling

Stk. 1. Ekstraordinær generalforsamling kan indkaldes af bestyrelsen med 2 uges varsel, eller når mindst 1/3 del af medlemmerne fremsender skriftlig begrundet anmodning herom og med punkter til dagsordenen til formanden, hvorefter der højst må gå 4 uger inden afholdelsen.

§6. Foreningens daglige ledelse

Stk. 1. Den daglige ledelse udgøres af bestyrelsen, der er på op til 7 medlemmer.

Stk. 2. Senest 14 dage efter generalforsamlingen konstituerer bestyrelsen sig med valg af sekretær og næstformand.

Stk. 3. Bestyrelsen fastsætter selv sin forretningsorden og kan nedsætte udvalg og undergrupper til opgaveløsning.

Stk. 4. Der afholdes mindst 4 årlige bestyrelsesmøder, der indkaldes og ledes af formanden eller i hans fravær af næstformanden. Bestyrelsesmøder kan også begæres skriftligt indkaldt af mindst 2 bestyrelsesmedlemmer og skal i så tilfælde afholdes senest 14 dage efter begæringen.

Stk. 5. Bestyrelsen er beslutningsdygtig når mindst 3 medlemmer, heraf formanden eller næstformanden er til stede.

Stk. 6. Bestyrelsen kan meddele prokura.

Stk. 7. Bestyrelsen har ansvaret for Foreningshusets drift, ansættelser og afskedigelser.

Stk. 8. Bestyrelsen udarbejder budgetforslag og handlingsplaner.

Stk. 9. Der føres referat over bestyrelsens beslutninger. Mødeindkaldelser og referater skal være offentlig tilgængelige.

§7. Økonomi og tegningsregler

Stk. 1. Regnskabet følger kalenderåret.

Stk. 2. Foreningen tegnes ved formanden eller i hans fravær næstformanden, og yderligere et bestyrelsesmedlem. Ved indgåelse af væsentlige økonomiske beslutninger tegnes foreningen af den samlede bestyrelse.

Stk. 3. For foreningens aktiviteter hæfter kun foreningens formue.

§8. Opløsning.

Opløsning af foreningen kræver 2/3 flertal på to efterfølgende generalforsamlinger med mindst 14 dages mellemrum.

Foreningens aktiver tilgår til en forening eller et projekt med lignende formål efter den opløsende generalforsamlings anvisning.

Således vedtaget på stiftende generalforsamling den 20. marts 2014.

Vedtægterne er revideret som følge af generalforsamling den 13. marts 2018.

Vedtægterne er revideret som følge af generalforsamling den 25. juni 2021

Dirigent

Referent

Formand